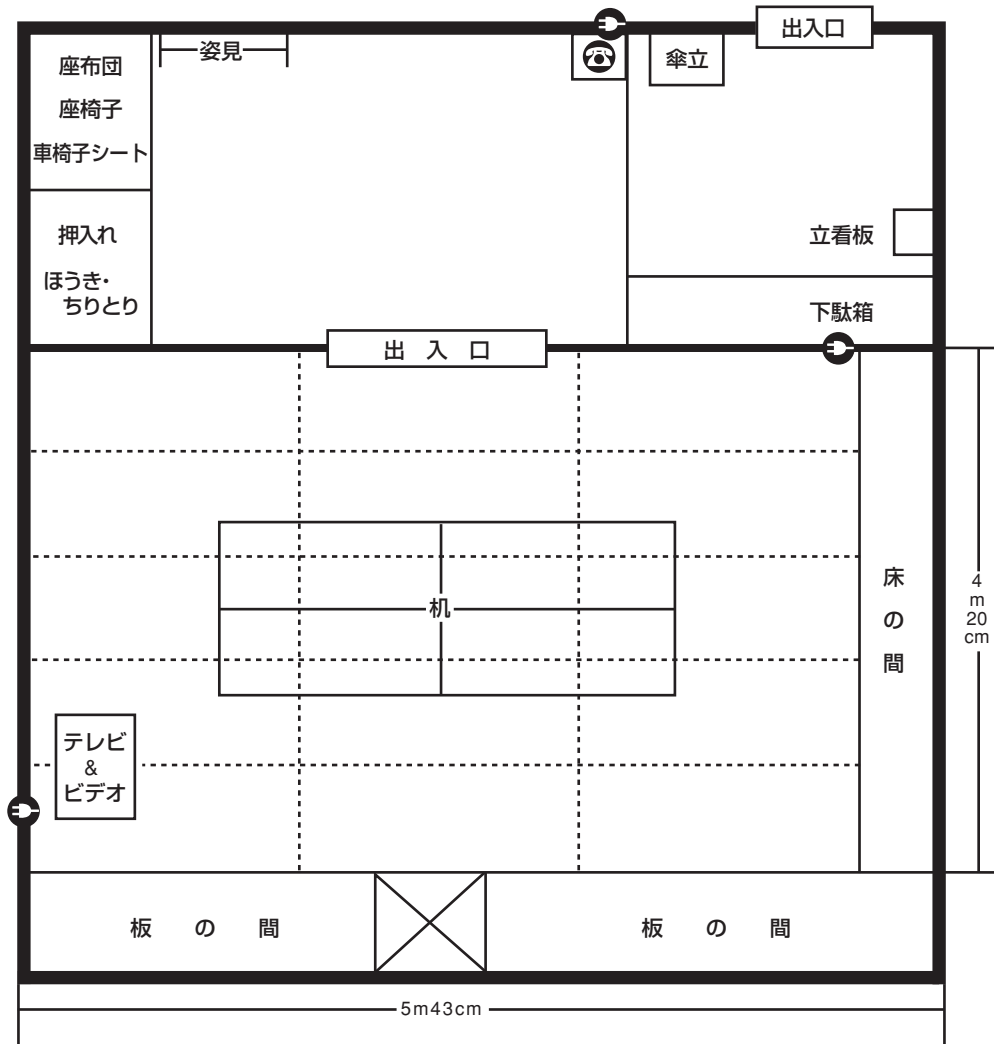




第3会議室

この図が定位置です。ご使用後は元の位置にもどしてください。テレビは台からおろさないでください。



●机	4台
●座布団	20枚
●座椅子	10脚
●車椅子シート	2枚
●テレビ	1台 (32インチ)
●ビデオ	1台 (VHS)
●姿見	1台
●内線電話	1台
●電話台	1台
●立看板	1台
●傘立	1台
●ドア止め	1個
●サンダル	3足
●靴べら	2本
●ほうき	1本
●ちりとり	1個

- ※  はコンセントの位置です。
- ※  は内線電話の位置です。
- ※ 室内表示板が紙バサミになっています。

備え付けの立看板以外への貼り紙は禁止されております。